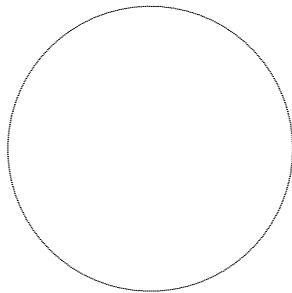



Razítko oprávněné osoby:



Stavebník/Investor:	Správa a údržba silnic Pardubického kraje Doubravice 98, 533 53 Pardubice IČ: 00085031; web: www.suspk.cz	
Zástupce investora:	Ing. Jiří Synek; tel.: 466 052 715; email: jiri.synek@suspk.cz	

Generální projektant:	PRODIN a.s. K Vápence 2745, 530 02 Pardubice T: +420 702 186 806 IČO: 252 92 161 E: martin.hudec@prodin.cz	 PRODIN SKUPINA VENTIO
Hlavní projektant (HIP):	Bc. Martin Hudec	Souřadný systém: S-JTSK, B.p.v. ±0=0,000 m n.m.

Název stavby/akce:	OPRAVA KRYTU SILNICE II/368 KŘENOV - BŘEZINA	Zakázka: 2024-4011
Místo stavby	Křenov - Březina; provozní staničení 50,873 -54,447	Datum: 02/2024
		Stupeň dokumentace: PDPS
Odpovědný projektant:	Bc. Martin Hudec; ČKAIT 0602865	Formát: A4
Zpracovatel přílohy:	Bc. Martin Hudec	Měřítko:
Název přílohy:	ZÁSADY ORGANIZACE VÝSTAVBY – SO 181 – TECHNICKÁ ZPRÁVA	Číslo přílohy: A.6.1
		Č.paré:

A. IDENTIFIKAČNÍ ÚDAJE

STAVBA	:	OPRAVA KRYTU SILNICE II/368 KŘENOV - BŘEZINA
KRAJ	:	Pardubický
OBEC	:	Křenov [578274] Březina [577871];
CHARAKTER STAVBY	:	Jedná se o zjednodušenou projektovou dokumentaci pro provedení udržovacích prací na silnici II/368 v úseku Křenov – Březina. Jedná se o tedy o opravu stávající komunikace I/43 v režimu opravných a udržovacích prací dle zákonných předpisů.
ROZSAH STAVBY		<u>Rozsah rekonstrukce:</u> začátek: km 0,000 00; provozní staničení km 50,873 konec: km 3,595 09; provozní staničení km 54,447 délka úseku: 3574,37 m Rozsah úprav je patrný ze situačních výkresů stavby.
STUPEŇ DOKUMENTACE		PDPS – dokumentace pro provádění stavby <i>zjednodušená projektová dokumentace stavby</i>
POZEMKY STAVBY	:	Křenov [675873] 1651/5; 2324; 2264; 2294 Šnekov [614084] 1088; 1139; 246/5; 392/4; 421/7; 386/1; 388; 392/2; 25; 1072; 1105 Březina u Moravské Třebové [614076] 2370; 2369; 2360; 2356; 2352; 2340; 2344; 2341; 2340
OBJEDNATEL	:	Správa a údržba silnic Pardubického kraje Doubravice 98 533 53 Pardubice IČ: 00085031
ZÁSTUPCE OBJEDNATELE VE VĚCECH TECHNICKÝCH		Ing. Jiří Synek tel.: +420 466 052 715 email.: jiri.synek@suspk.cz
PROJEKTANT	:	Vypracoval: Bc. Martin Hudec tel.: +420 702 186 806 martin.hudec@prodin.cz Odpovědný projektant:

	<p>Bc. Martin Hudec ČKAIT 0602865 +420 702 186 806 martin.hudec@prodin.cz</p> <p>Inženýrská činnost: Ing. Lucie Křemenáková +420 607 035 353 lucie.kremenakova@prodin.cz</p> <p>Prodin, a.s. K Vápence 2745 530 02 Pardubice</p> <p>zapsaná v obchodním rejstříku vedeném Krajským soudem v Hradci Králové, oddíl B, vložka 2532</p> <p>IČ: 25292161 DIČ: CZ25292161</p>
--	--

B. PROVIZORNÍ ZNAČENÍ A POKYNY K PROVÁDĚNÍ

Zhotovitel stavby předloží před zahájením vlastní dokumentaci DIO ke schválení.

Vypracování finálního rozsahu DIO a objízdných tras bude vypracováno před samotnou realizací stavby s ohledem na konkrétní vlivy v aktuálním čase výstavby (přeložky sítí, návaznost na jiné stavby, aktuální dopravní situace a požadavky dotčených orgánů na DIO apod.). Konkrétní postup prací včetně časového harmonogramu a podrobného návrhu DIO bude součástí dokumentace zhotovitele. Ve finálním harmonogramu a návrhu DIO budou zohledněny konkrétní vlivy v aktuálním čase. Fáze a zábory stavby v jednotlivých úsecích je nutné naplánovat tak, aby omezení v křižovatkách a napojeních bylo minimální a musí dojít k časové koordinaci s dalšími stavbami v okolí. Současně je však třeba zajistit přístup vozidel IZS. Návrh dopravních opatření bude v souladu s TP 66.

Z důvodu zajištění obslužnosti obce Šnekov je navrženo rozdělení na 2 etapy výstavby. Celková doba výstavby bude upřesněna v závislosti na počasí, místních podmínkách a technických možnostech stavebníka. Orientační doba je (viz. A.7 Harmonogram prací).

ETAPA 1 – KM 0,000 00 – KM 2,175 (provozní staničení km 50,873 – km 53,048)

ETAPA 2 – KM 2,175 00 – KM 3,574,37 (provozní staničení km 53,048 – km 54,447)

Přístup pro pěší do přilehlých nemovitostí bude zajištěn po celou dobu výstavby.

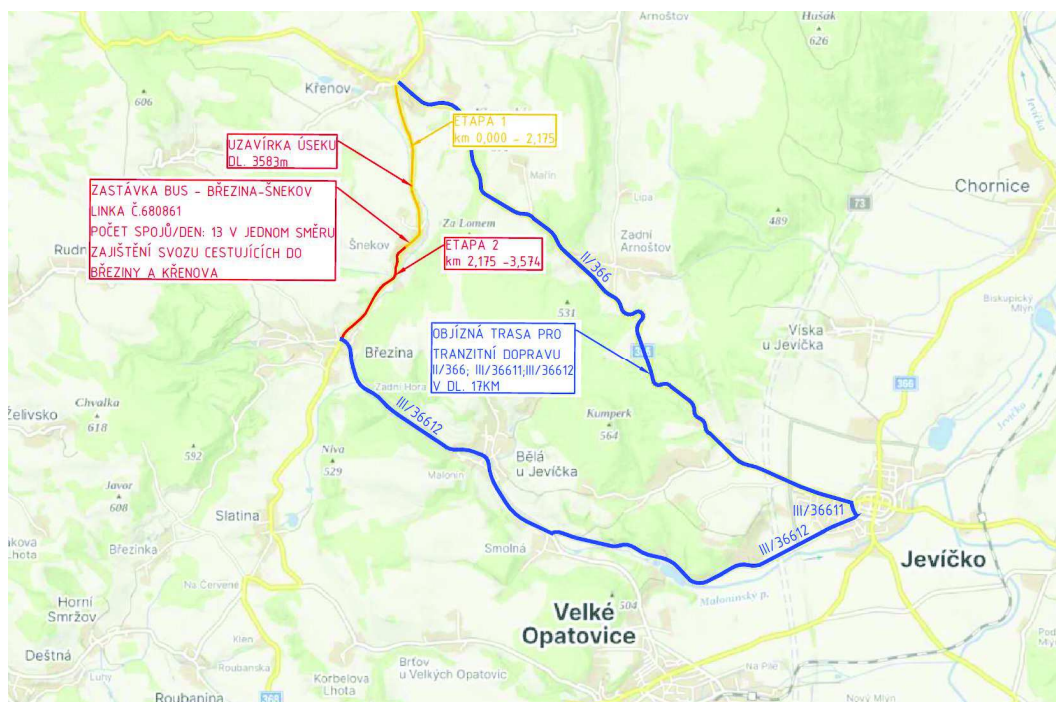
Objízdné trasy

Objízdná trasa bude vedena přes Křenov, Jevíčko, Bělou u Jevíčka a Březinu po silnicích II/366, III/36611 a III/36612. Celková délka objízdné trasy je 17km.

Linková doprava

Na řešeném úseku se nacházejí autobusové zastávky linkové dopravy č. 680861 (Jevíčko – Moravská Třebová) s názvem Březina, Šnekov (P864). V rámci uzavírky komunikace II/368 v úseku Březina – Křenov, dojde k významnému narušení výše uvedené linky Moravská Třebová – Křenov – Velké Opatovice – Jevíčko. Možný návrh DIO byl předběžně projednán s KÚ PK Odbor dopravy a silničního hospodářství oddělení dopravní obslužnosti. Řešenou linku bude nutné přetrasovat a to tak, že autobusy budou jezdit Moravská Třebová – Křenov – Jevíčko. Zbylé lokality jako Březina, Bělá u Jevíčka, Smolná, Velké Opatovice a částečně i Slatina budou obsluhovány vyslanými autobusy z Jevíčka (co dokáže dopravce vyslat, což momentálně nevíme). Čili cestovat z těchto lokalit do Moravské Třebové, bude možné jenom s předstupem v Jevíčku. S tímto omezením budou muset souhlasit veškeré dotčené obce, což projedná zhotovitel v rámci svého návrhu DIO. Co se týče obce Šnekov, pro tu **bude muset stavba zajistit svoz cestujících dle požadavku vedení obce na nejbližší obsluhovanou zastávku/y, v tomto případě Křenov/Březina.**

V rámci rozpočtu je tedy vyhrazena položka na zajištění svozu cestujících z obce Šnekov po dobu výstavby, kterou bude zajišťovat zhotovitel stavby a půjde na jeho náklady. Předpoklad je zajištění v intervalu současných jízdních řádů po celou dobu výstavby.



Výčet značení pro zajištění DIO

IS11b

Pozn.: IS11b Směrová tabule pro vyznačení objížd'ky

IS11c

Pozn.: IS11c Směrová tabule pro vyznačení objížd'ky

IP22

Pozn.: IP22 Změna místní úpravy

IS 11a

Pozn.: IS11a Návěst před objížd'kou

B1+E3a

B1+E13

Z2+ 3S17typ1 (zábrana s 3 ks světél)

Pozn.: Zábrana pro označení uzavírky Z2 +3xS7 typ1

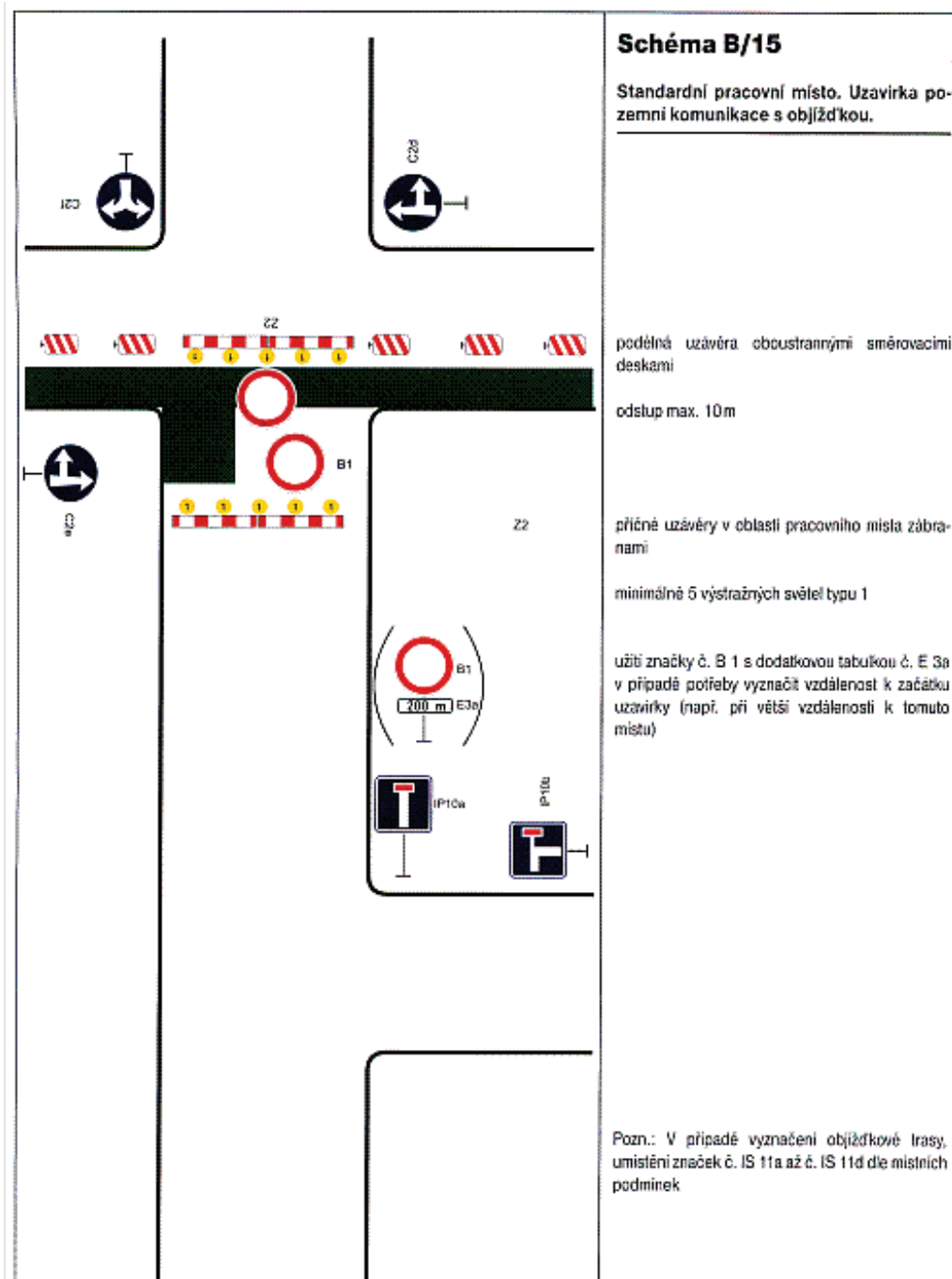
IP10a+E13

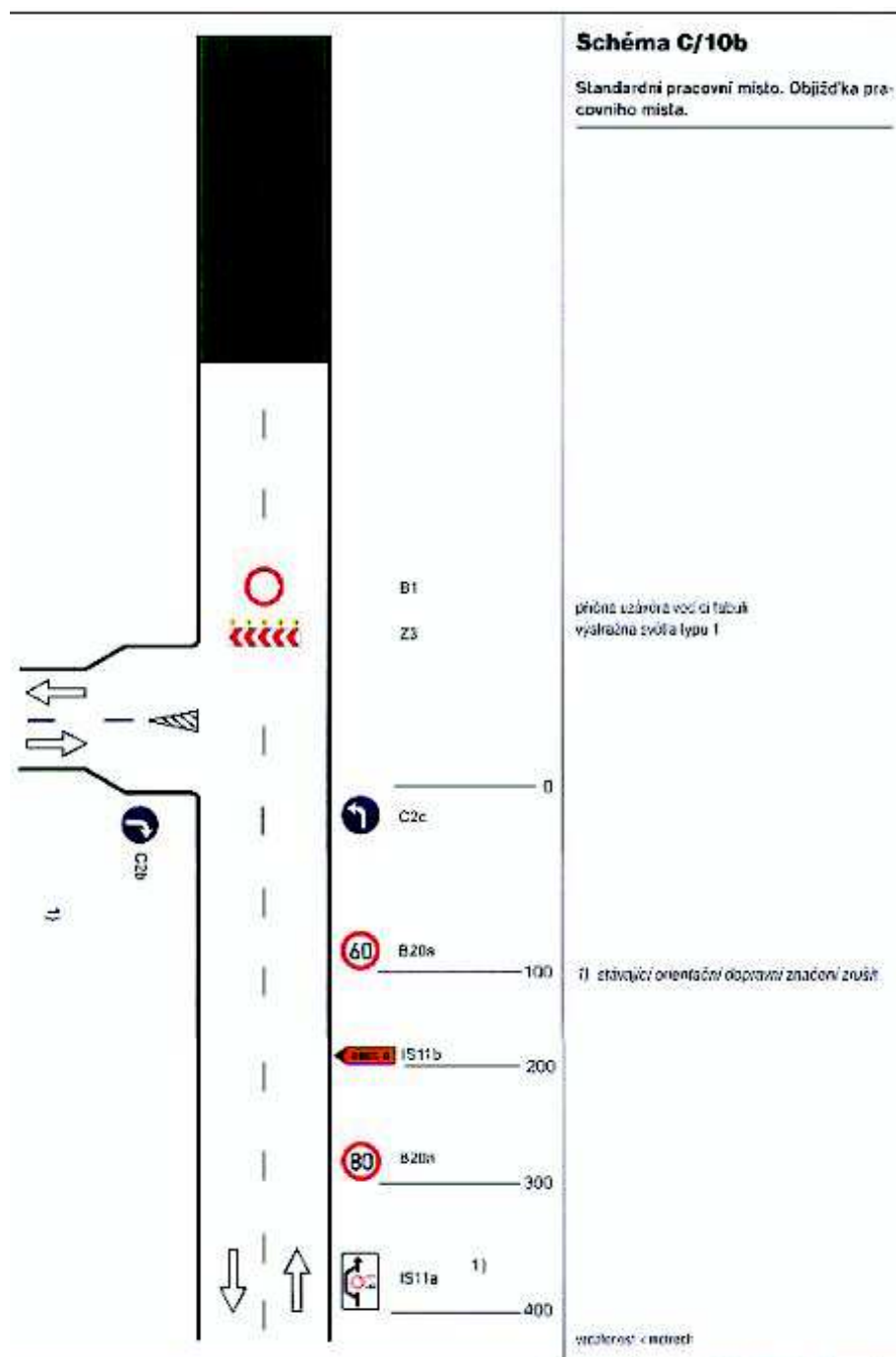
Semaforová přenosná souprava = **2 ks**

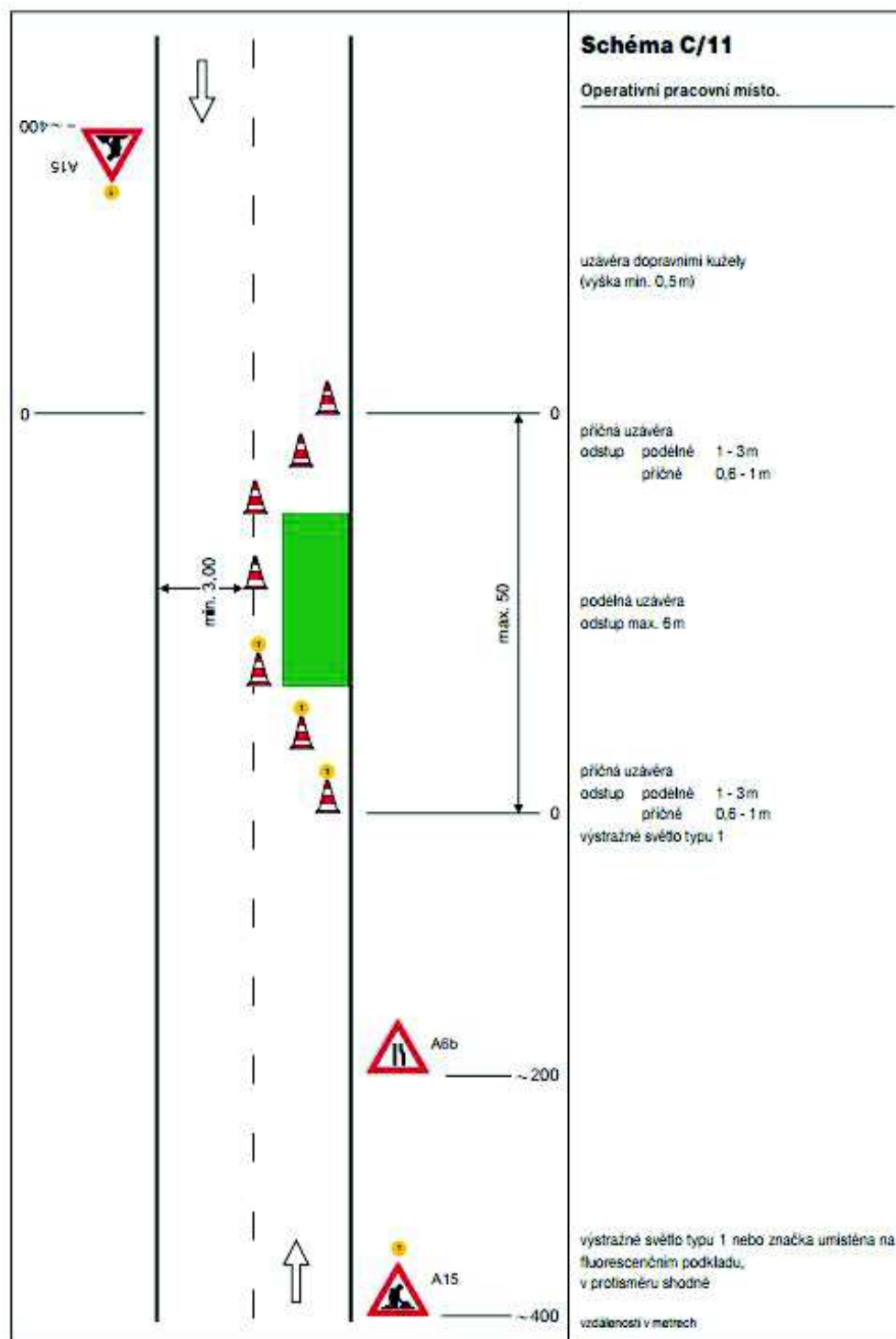
Pozn.: Případné využití při provádění dokončovacích prací. Čerpání se souhlasem TDI.

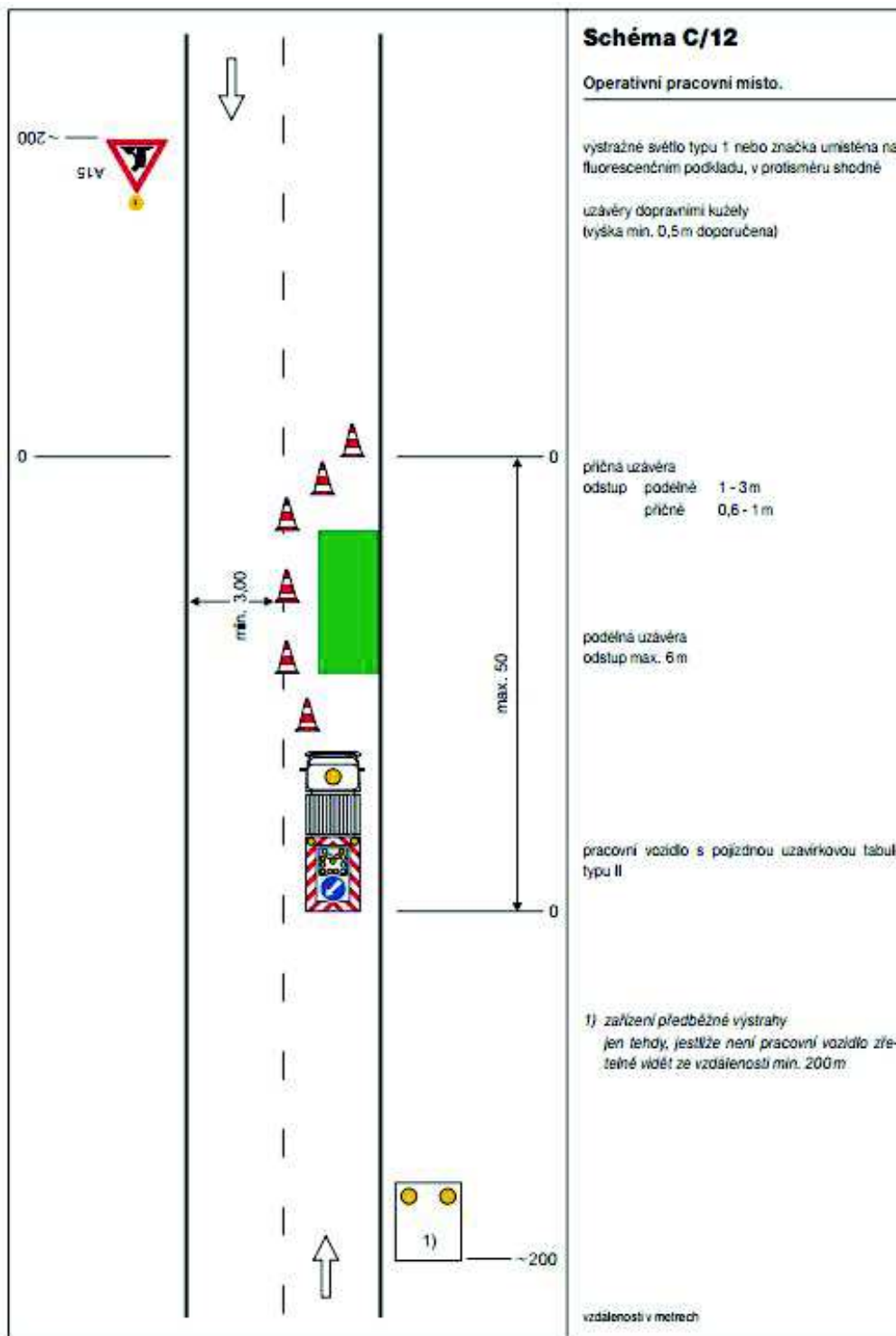
Semaforová přenosná souprava

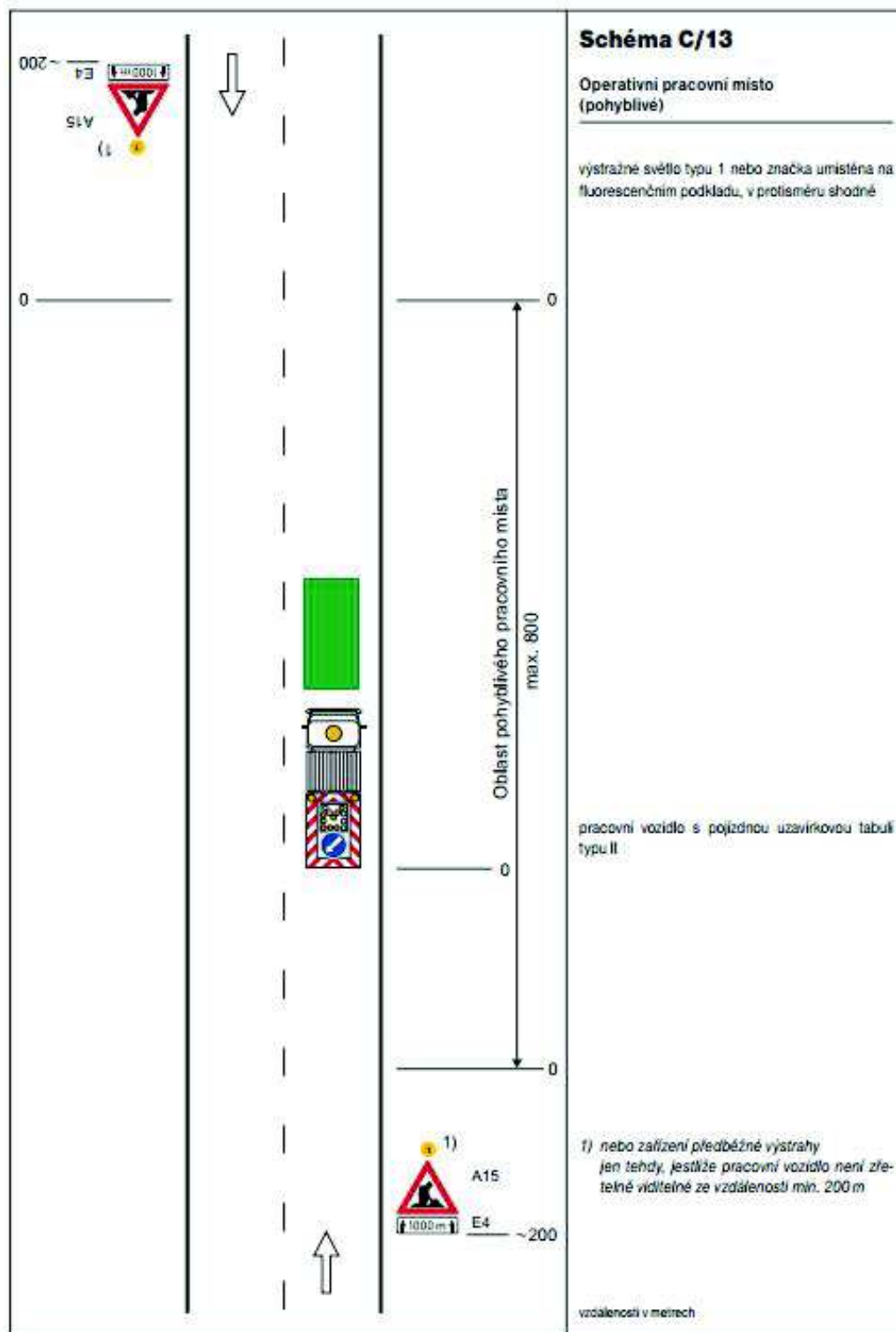
Pozn.: Případné využití při provádění dokončovacích prací. Čerpání se souhlasem TDI.











C. DÉLKA VÝSTAVBY

Předpokládaná nejdelší doba výstavby je **48 dní**.

Etapa 1 = 27 dní

Etapa 2 = 21 dní

D. OSTATNÍ POKYNY K PROVÁDĚNÍ

Staveniště bude uspořádáno a zařízeno, dle ČSN a TKP v době výstavby. Před zahájením výstavby bude zařízeno staveniště dle potřeb zhotovitele (závisí na zvoleném druhu technologie a způsobu výstavby). Dodavatel stavby si zajistí sám místa pro deponii materiálu, zařízení staveniště, parkování mechanizace, apod. Projektová dokumentace počítá s deponií materiálů a zařízení staveniště v oblasti staveniště, kde je uskladňování možné.

Vjezd k jednotlivým nemovitostem bude umožněn v maximální míře.

Vypracoval:

Bc. Martin Hudec

+420 702 186 806

Prodín a.s.

K Vápence 2745

530 02 Pardubice

V Pardubicích, únor 2024